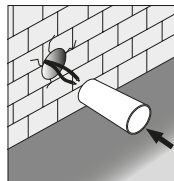
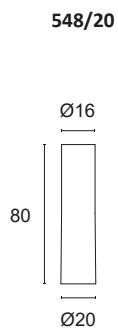
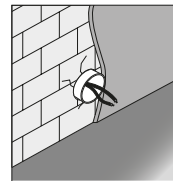


CASSAFORMA HOLLY, HALISSA E MEMO

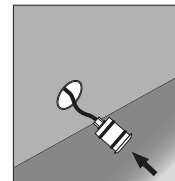
Cassaforma in termoplastico per i modelli della serie HOLLY, HALISSA e MEMO da utilizzare durante la messa in opera. Installabile a parete o pavimento in laterizio. Necessaria per una corretta installazione.



Posizionare la cassaforma a filo parete o pavimento.



Fissare la cassaforma con colla o stucco e rasare a filo parete o pavimento. Evitare che corpi estranei entrino all'interno della cassaforma.



Eseguire il collegamento elettrico come previsto dalla scheda del prodotto e verificarne il corretto funzionamento. Inserire il prodotto nella cassaforma con una leggera pressione.